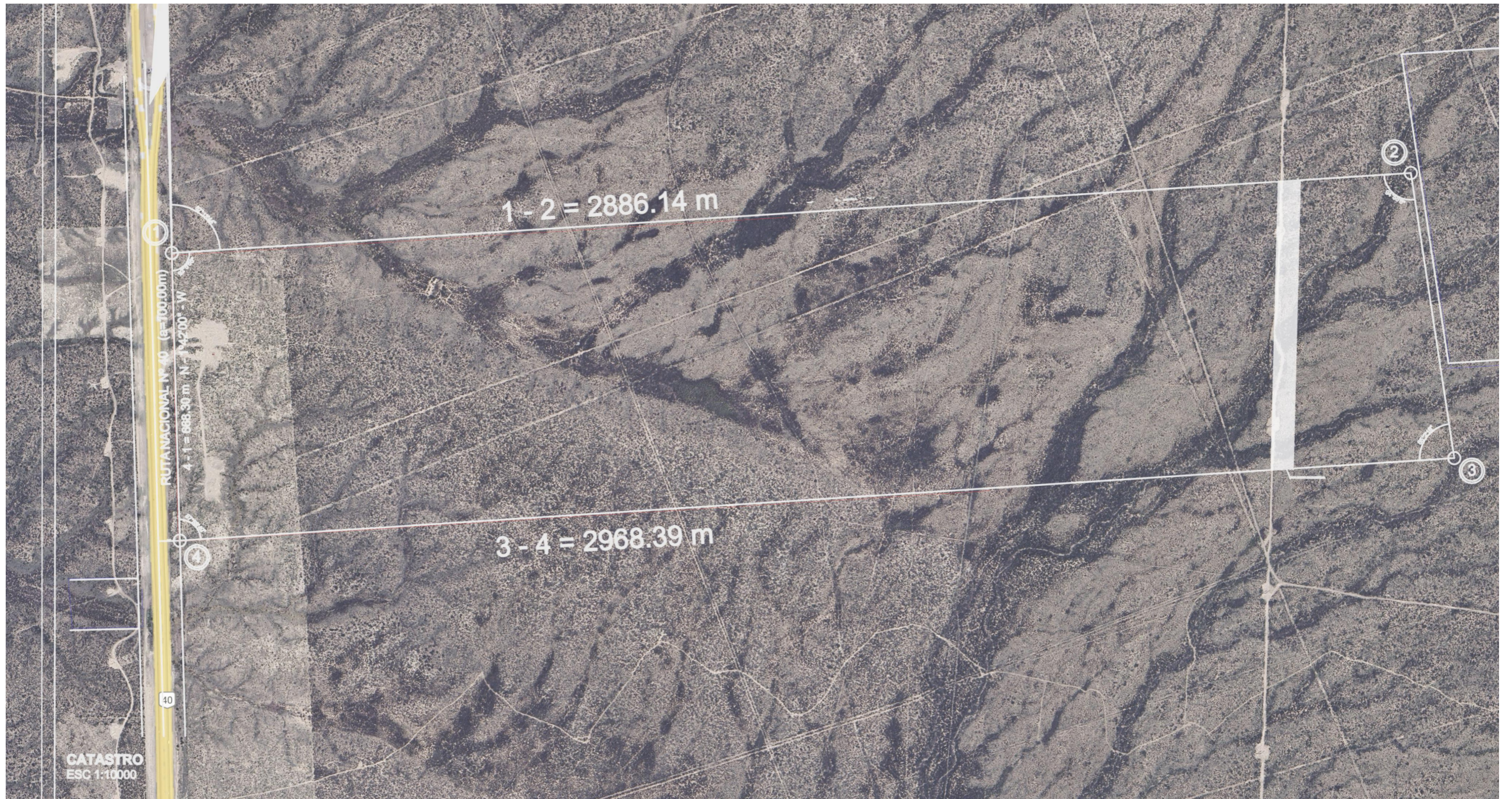
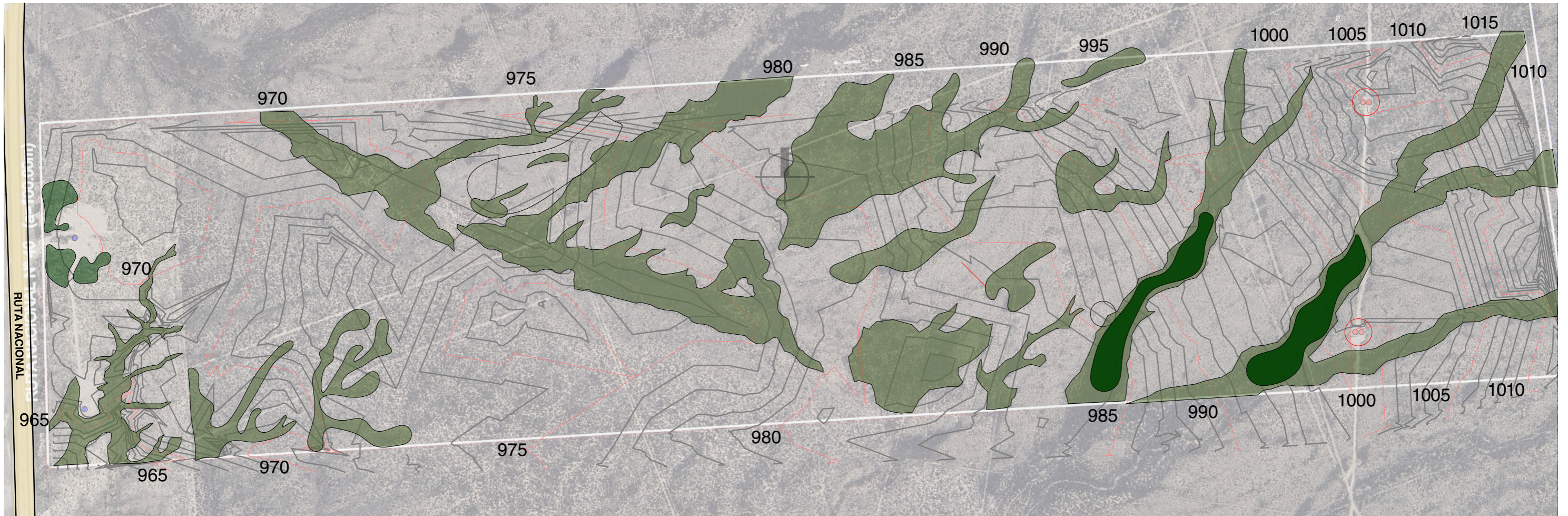


303 POLO RANCH
ESQUEMATICO



TERRENO



1 PLANO DE ESCORRENTÍA
ESC 1:5000

ESPACIOS VERDES EXISTENTES

NIDO 8 Cantidad de Lotes 50 Superficie 78.000	NIDO 7 Cantidad de Lotes 57 Superficie 118.640	NIDO 6 Cantidad de Lotes 90 Superficie 165.220	NIDO 5 Cantidad de Lotes 65 Superficie 126.633
---	--	--	--

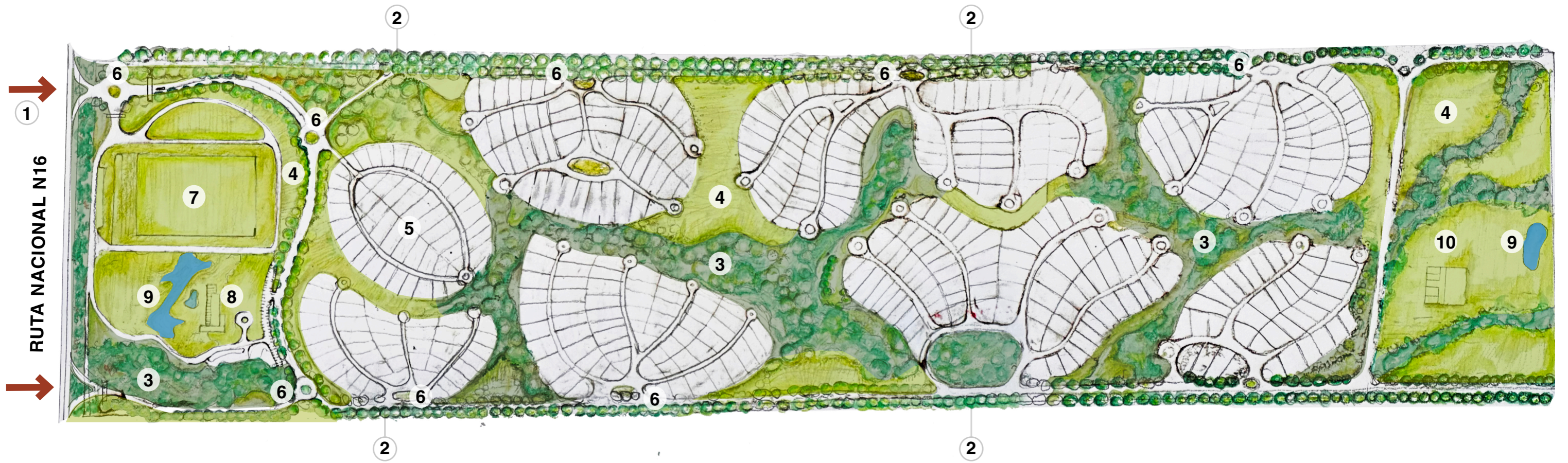


SECTOR POLO	NIDO 1 Cantidad de Lotes 41 Superficie 63900	NIDO 2 Cantidad de Lotes 69 Superficie 121870	NIDO 3 Cantidad de Lotes 41 Superficie 159.030	NIDO 4 Cantidad de Lotes 45 Superficie 86.293	SECTOR AGRÍCOLA DEPORTIVO
-------------	--	---	--	---	------------------------------

SUPERFICIES

SUPERFICIE TOTAL	1.954.562 m ²	100%
SUPERFICIE LOTEADO	919.605 m ²	47%
SUPERFICIE TERRENO NATURAL	315.706 m ²	16%
SUPERFICIE CULTIVABLE	919.605 m ²	15.5%
SUPERFICIE AMENITIES	169.000 m ²	8.6%

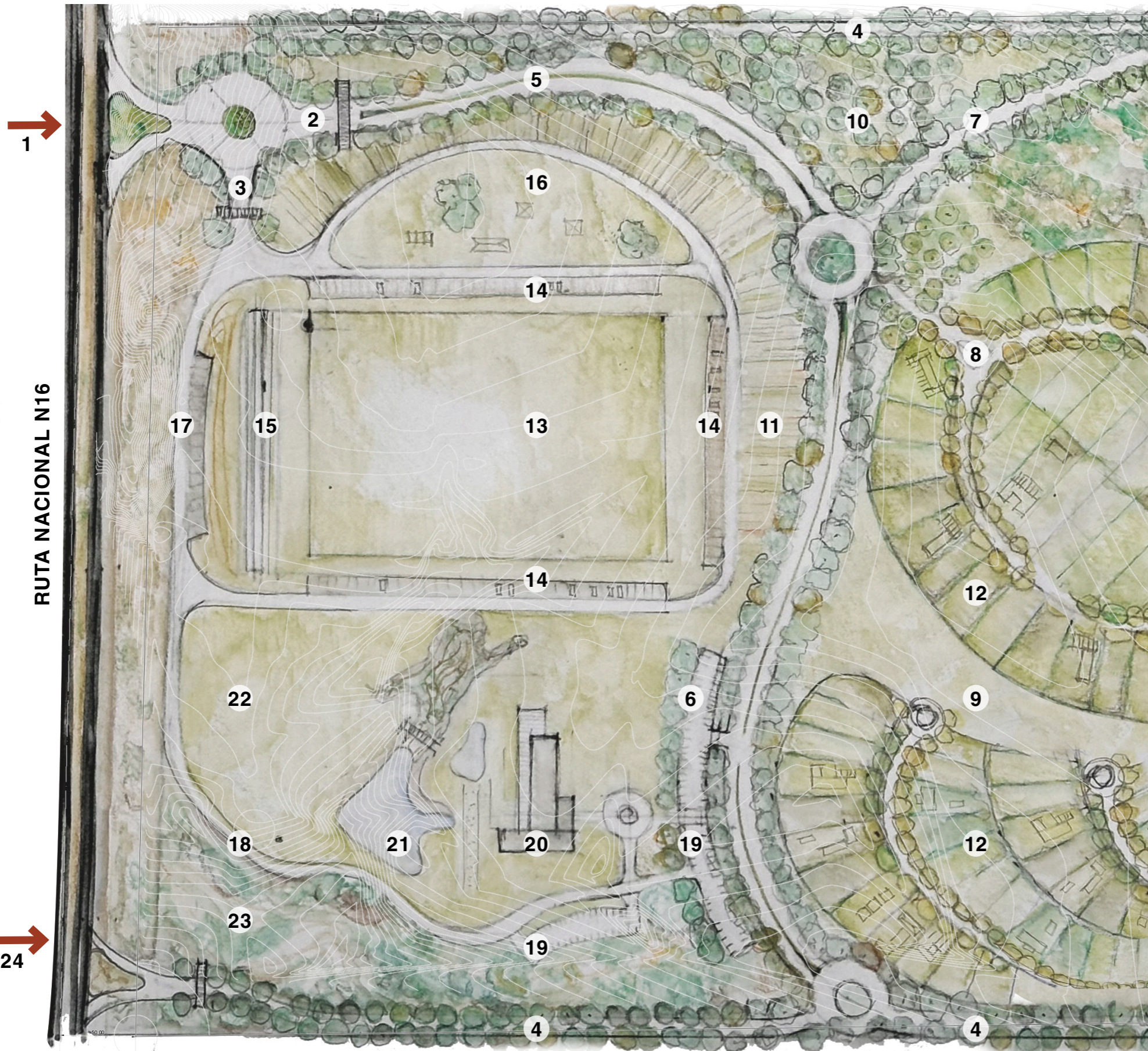
ESQUEMA



REFERENCIAS

- 1 Acceso Principal
- 2 Circulación Lateral, alambrado y plantación de nogales
- 3 Bosque nativo existente
- 4 Cultivos, viñas y otros
- 5 "Nidos" con predios inmobiliarios
- 6 Rond point
- 7 Cancha de Polo
- 8 Hotel - Club House
- 9 Reservorio de Agua
- 10 Canchas y quincho

PLANIMETRIA



REFERENCIAS

- 1 Acceso Principal
- 2 Portal Barrio
- 3 Portal Polo
- 4 Carril perimetral de nogales
- 5 Boulevard Barrio
- 6 Estacionamiento Club House
- 7 Acceso al Barrio
- 8 Accesos a "nidos"
- 9 Paseo y plantaciones agrícolas
- 10 Monte de nogales
- 11 Viñas
- 12 Lotes
- 13 Cancha de polo con zona de seguridad
- 14 Estacionamientos - Gradas
- 15 Gradas en el cerro
- 16 Sector de sponsors, carpas, caballos
- 17 Estacionamientos Polo
- 18 Acceso a Club House-Hotel
- 19 Estacionamiento visitas
- 20 Club House-Hotel
- 21 Reservorio de agua
- 22 Expansion para eventos
- 23 Monte nativo
- 24 Acceso y portal de servicio

PLANTA INGRESO

GRACIAS.

BORMIDA & YANZON
ARQUITECTOS